

<岩国地域 支援マップ>

児童対象版

2024年6月版

山口県立岩国総合支援学校 特別支援教育センター
詳しくは…本校ホームページへ
<https://www.iwakuni-s.ysn21.jp/>

子どもの発達についての相談

- 山口県立岩国総合支援学校
※特別支援教育センター (43-4331)
- 岩国市立麻里布小学校
※サブセンター (21-7222)
- 岩国市立東小学校
※サブセンター (21-2611)

- 岩国市教育委員会 (29-5203)
- 和木町教育委員会 (53-3123)

- ふれあい教育センター
(山口市秋穂二島 083-987-1246)
- 視覚障害教育センター
(周南総合支援学校内 0834-29-1331)
- 聴覚障害教育センター
(周南総合支援学校内 0834-29-1331)

【乳幼児期～成人（自閉症）】

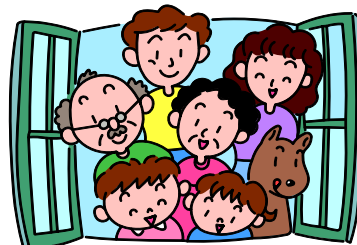
- 山口県発達障害者支援センターまっぷ
(山口県福祉総合相談支援センター内)
(山口市 083-902-2680)

【子どもや親の総合相談窓口】

- はるか こどもの相談センター
(28-5516)

【保育所等訪問支援】

- きっずはぐ (錦見 35-4224)
- サンキッズ岩国 (多田 28-5000)
- なないろ・ぱすてる (周東町 84-3123)
- えがお (川西 28-0708)



【小学校・通級指導教室】

- 岩国市立麻里布小学校 (21-7222)
※サブセンター
- 岩国市立東小学校 (21-2611)
※サブセンター
- 岩国市立平田小学校 (31-7312)
- 岩国市立高森小学校 (84-0014)
- 岩国市立岩国小学校 (41-0447)
- 岩国市立由宇小学校 (63-0410)
- 岩国市立愛宕小学校 (31-7020)
- 岩国市立玖珂小学校 (82-2039)
- 岩国市立灘小学校 (31-7233)
- 岩国市立川下小学校 (22-1533)
- 岩国市立通津小学校 (38-1011)
- 岩国市立中洋小学校 (38-0338)
- 和木町立和木小学校 (53-2655)

医師へ、病気や療育についての相談



- 岩国市医療センター医師会病院
岩国市療育センター
(室の木町 24-0168)

- 国立病院機構
岩国医療センター (小児科)
(愛宕 34-1000)

- 鼓ヶ浦こども医療福祉センター
(周南市 0834-29-1430)

- 障害児専門歯科診療
○山口県歯科医師会
口腔保健センター
(山口市 083-928-8020)

- 国立病院機構
広島西医療センター
(小児発達外来)
(大竹市 0827-57-7151)

【放課後等デイサービス】

- きっずはぐ (錦見 35-4224)
- おれんじキッズ岩国 (今津町 28-0811)
- おれんじエコル (錦見 93-3275)
- ウィズ・ユー岩国 (由宇 93-1096)
- 放課後等デイサービス HOORAY (大竹市 35-5991)
- 岩国市障害者サービスセンター (岩国 43-2377)
- グランデールの家
グランディール・ラ・メゾン (門前 35-6608)
- グランデールハウス (車町 93-3755)
- グローアップクリスタル (今津町 93-5571)
- 子どもデイサービス どんまい (南岩国 28-4546)
- 子どもデイサービス みらくる (南岩国 28-4765)
- COMPASS (元町 30-9038)
- こども放課後等デイサービス のびのび (周東町 28-5636)
- 放課後デイサービス ラフベース (周東町 28-3090)
- 放課後等デイサービス のどか (和木町 28-6215)
- すまいる (川西 28-0708)

福祉サービスについての相談

【福祉全般・行政上の手続き】

- 岩国市障害者支援課 (29-2522)
- 岩国市こども家庭課 (29-5099)
- 和木町役場保健福祉課 (52-2195)
- 岩国健康福祉センター (総合庁舎内 29-1525)
- 岩国児童相談所 (総合庁舎内 29-1513)

【障害者基幹相談支援センター事業】

- くらし自立応援センターいわくに
(麻里布町 24-2571)

【相談支援事業所】

- 岩国市障害者サービスセンター (岩国 43-2399)
- 地域生活支援センター トライアングル (横山 44-3244)
- 障害者地域生活支援センター しらかば (室の木町 21-8750)
- 緑風会障害者生活支援センター (由宇町 63-2882)
- 障害者支援センター リフレ (玖珂町 82-0018)
- 障害者地域生活支援センター プロGRESS (美和町 95-0500)
- 障がい児相談支援センター はぐ (錦見 35-4224)
- 障害児相談支援事業所 かどるあつぷ (門前 35-6608)
- 相談支援事業 しあわせ (川西 28-0708)

【日中一時支援事業】

- グランデールの家 (門前 35-6608)
- どんまい (南岩国 28-4546)
- 陽の出園 (美和町 96-0311)
- きらく (美和町 96-0667)
- 若葉園 ※要相談 (由宇町 63-1177)
- しゅうとう福祉工房 (こども放課後等デイサービスのびのび)
(周東町 28-5636)

※まずは岩国市障害者支援課 (29-2522) にお尋ねください。

日常生活サポート

【ショートステイ事業】

- ひかりの里 (錦見 44-2255)
- ひかりの郷 (小瀬 52-7577)
- 緑風園 (由宇町 63-1155)
- 若葉園 (由宇町 63-1177)
- 玖珂苑 (玖珂町 82-0555)
- 高森苑 (周東町 84-3747)
- 陽の出園 (美和町 96-0311)
- 美川苑 (美川町 76-5008)
- 錦苑 (錦町 72-3523)

- 岩国ファミリー・サポート・センター (29-2015)
※会員相互援助事業。ご利用には登録が必要です。

※施設事業所についてはエリアでの活用状況等に基づいて記載していません。その他の情報が必要な方は、岩国総合支援学校相談支援課にお問い合わせください。

